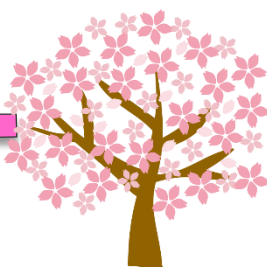


半田っ子



たつの市立半田小学校
〒671-1611
たつの市揖保川町新在家 166 番地 2
Tel.0791-72-2281/fax0791-72-2282
編集・発行 校長 國延 紀代美

「郷土半田に誇りをもち、夢に向かって挑戦する児童の育成」～自分らしく、たくましく、なりたい自分に一歩近づく半田っ子～

令和6年度 新学期がスタートしました!

昨日の入学式で、新1年生14名を迎えました。
真新しい制服に身を包み、大きな期待を胸にした
新1年生の姿は微笑ましく、この出会いを在校生
も職員もどれほど心待ちにしていたことでしょう。

それぞれの学年に進級した児童と1年生、合
わせて104名の半田っ子が安心して力いっぱい学
習することができるよう、教職員一同、気持ちを
引き締め邁進する所存です。本年度も、保護者
の皆様、地域の皆様には温かいご理解・ご協力
を賜りますようお願いいたします。



令和6年度半田小学校教職員です よろしくお願いたします

國延紀代美	校長	(↓地区担当)	池田 由紀	児童支援
石野 誠悟	教頭	二塚	長山 知子	特別支援教育支援員
前田 葉子	きらめき学級	ベルタウン	内海 莉奈	養護教諭
岸 慶子	かがやき学級	片島・青葉台	川西 真衣	事務職員
真島 千明	1年担任	春日丘	小河 圭子	用務員
久保田 絢也	2年担任	新在家・新在家南	桑田 智美	給食配膳員
瀬川 悠里	3年担任	正條・松皮田		
三宅 かおる	4年担任	野田		
桐原 由美子	5年担任	本條・養久		
松本 海里	6年担任	新在家・新在家南		
坂本 拓也	専科	半田・町屋		
須賀 幸恵	専科	ハイタウン		
小谷 貴代	専科	(↑地区担当)		



慣れない1年生を、新しい登校班長が連れて登校します。高学年の児童の努力だけでは解決困難な事態も起こりかねません。気になる様子があれば、その場でご指導いただき、学校にもご連絡いただけるとありがたいです。皆様の見守りに感謝いたします。今年度もどうぞよろしくお願いいたします。



日	曜	主な行事予定
8日	月	着任式 始業式 一斉下校 11:05
9日	火	入学式 一斉下校 11:30
10日	水	身体測定4~6年 地区児童会 地区別下校 11:30
11日	木	身体測定1~3年
12日	金	引き渡し訓練 11:30 色覚検査(4年希望者)
15日	月	給食開始 視力検査5・6年 ALT来校 委員会活動 PTA本部役員会
16日	火	家庭訪問 視力検査3・4年 尿検査
17日	水	家庭訪問 視力検査1・2年 尿検査
18日	木	家庭訪問 聴力検査1~4年 学力学習状況調査6年
19日	金	心臓検診1年 聴力検査5・6年 代表委員会 家庭訪問予備日【定時退勤日】
22日	月	ALT来校 PTA委員会
23日	火	全校朝会
24日	水	地区集会
25日	木	内科検診1・3・5年 NGNS(ノーゲーム・ノースマホデー)
26日	金	授業参観5校時 PTA総会14:30 学級懇談会15:20【定時退勤日】
27日	土	
28日	日	
29日	月	【昭和の日】

*本校では毎週金曜日を職員の定時退勤日としています。

本校職員の勤務終了時刻は16:35です。この日は勤務時間終了後の電話対応等ができないことがありますのでご了承ください。

*毎月25日は「ノーゲーム・ノースマホデー」です。

スマホやタブレットなどからはなれた時間の使い方を各ご家庭で考えていただければと思います。ご家族の会話が増えるあたたかい一日となりますように。

学校教育目標

「郷土(ふるさと)半田に誇りをもち、夢に向かって挑戦する児童の育成」

～自分らしく、たくましく、なりたい自分に一歩近づく半田っ子～

学校だより『半田っ子』のタイトル下に記載しているのが、本校の学校教育目標です。どんな時も、「なりたい自分」をしっかりと心に持ち、夢に向かってたくましく健やかに成長してほしいと願っています。また、一人一人を大切にされた教育を積み重ね、「できた」「わかった」「楽しかった」という達成感を持って家庭に帰ることができるよう、職員一同、日々の教育活動に邁進いたします。

